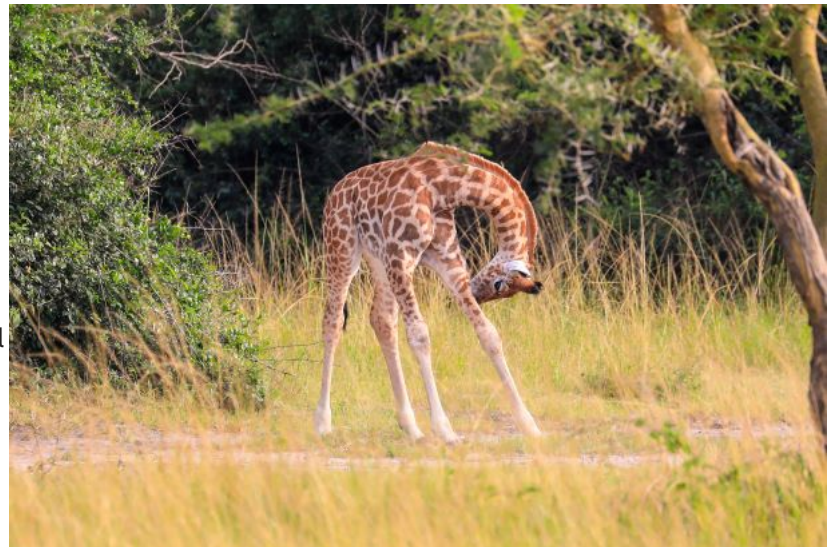


The great Uganda trip

19 days safari in the "Pearl of Africa"

This 19-day Uganda Private Tour shows you the country between Lake Victoria and the Rwenzori Mountains with its fantastic landscapes, its great diversity of animals and its friendly people. You will see the most beautiful national parks, the still untouched Kidepo, the Murchison Falls NP, the Semliki with the Hot Springs, the Kibale Forrest with the chimpanzees, the Queen Elisabeth NP with the BIG 5, the Bwindi where you will experience the gorillas up close and the Lake Mburo NP where you will go on a foot safari. You will stay in selected very good lodges and travel with your driver/guide in your 4x4 Landcruiser. A journey that will inspire you and be unforgettable.



Code: U-GUR-22

ab 6.950 € / pro Person

when booking with 2 persons

Inklusivleistungen

Accommodation and meals according to the itinerary
 All transfers according to the itinerary of the tour
 Rides in a 4x4 Landcruiser off-road vehicle with window seat
 All park entrance fees & activities
 1x Chimpanzee Permit
 professional, English-speaking guide/driver
 Drinking water
 Binoculars

Exklusivleistungen

Gorilla Permit (\$700)
 Tips
 Visas
 Flight

Hinweise

- English-speaking driver on request
- We are happy to book international flights from Frankfurt, Dusseldorf, Stuttgart, Munich, Berlin, Dresden, Vienna or Zurich.

Price per person:

- 2 participants: 6950 Euro
- with 4 participants: 6035 Euro
- 6 participants: 5910 Euro

Trip starts: daily

Reiseverlauf

Tag 1: Transfer vom Entebbe Airport nach Kampala

Unser Fahrer erwartet Sie am Flughafen in Entebbe und wird Sie zu Ihrem Hotel in Kampala bringen. Wenn Sie frühzeitig ankommen besteht die Möglichkeit zu einer Stadtrundfahrt in Kampala. Der Fahrer/Guide wird mit Ihnen den Reiseverlauf besprechen und Ihre Fragen beantworten.

Tag 2: Kampala – Ziwa Rhino Sanctuary

Nach dem Frühstück starten Sie zur Fahrt in nordwestliche Richtung zur Ziwa Rhino Sanctuary. Unterwegs bekommen Sie erste Eindrücke von der Landschaft Ugandas und vom Leben der Bevölkerung in den kleinen Städten und Dörfern. Im Laufe des Nachmittags erreichen Sie Ihre Lodge in der Sanctuary.

Tag 3: Ziwa Rhino Sanctuary – Kidepo National Park

Heute geht es nach dem Frühstück weiter nach Norden über Lira und durch das Karamoja Gebiet zum Kidepo National Park. In Lira machen wir einen Stopp und Sie haben Gelegenheit den örtlichen Markt zu besuchen. Am späten Nachmittag erreichen Sie das Tagesziel, Ihre Lodge am südlichen Rand des Kidepo Nationalparks.

Tag 4: Kidepo National Park, Pirschfahrt

Heute früh geht es in den Park zu Ihrer ersten Pirschfahrt. Der Kidepo National Park ist vom Tourismus wegen seiner Lage bislang relativ unberührt. Der Park zeichnet sich durch den sehr großen Artenreichtum aus. Es gibt 28 Tierarten die in keinem anderen Park Ugandas vorkommen. Die meisten Pirschfahrten verlaufen entlang des Narus Valleys, hier treffen sich die Wildtiere des Parks fast das ganze Jahr über und Sie haben die Möglichkeit die Tiere hautnah zu erleben.

Tag 5: Kidepo National Park, 2. Pirschfahrt

Heute können Sie wählen zwischen einer weiteren Pirschfahrt und einer Fußsafari. Zusammen mit einem bewaffneten Ranger geht es auf Erkundungstour in die Savanne. Die Wanderung verläuft entlang trockener Flussbetten, über felsige Aufstiege und durch Buschland, um zu den Tieren zu gelangen. Der größte Teil der Wanderung findet im Lamoj-Gebirge statt, nur wenige Kilometer vom Hauptsitz des Parks entfernt. Dieser Bereich befindet sich im Narus Valley, einem erstklassigen Beobachtungsgebiet für die Tiere.

Tag 6: Kidepo National Park – Murchison Falls National Park

Nach dem Frühstück setzen Sie Ihre Reise fort. Das heutige Ziel ist der Murchison Falls National Park. Unterwegs haben Sie Gelegenheit zu einem Besuch der Karamoja-Nomaden. In einem ihrer Dörfer bekommen Sie einen Einblick in die Lebensweise dieses viele Jahrhunderte alten Stammes. Nachdem Sie den Murchison Falls Park erreicht haben unternehmen auf dem Weg zur Nil-Fähre die erste Pirschfahrt. In Ihrer Lodge angekommen genießen Sie von der Terrasse aus den Blick auf den Nil und lauschen den Nilpferden.

Tag 7: Murchison Falls National Park, Pirschfahrt und Bootsafari

Heute geht es am frühen Morgen auf die erste Pirschfahrt im Park. Der Murchison NP bietet eine große Vielfalt unterschiedlicher Tiere. Löwen, Leoparden, Elefanten, Giraffen, Kuhantilopen, Oribis und natürlich die Uganda-Kobs sind die bekanntesten. Ihr Guide wird Sie an die schönsten Plätze bringen und wird nicht müde Ihre Fragen zu beantworten. Die Vegetation mit der Savanne und dem Auenwald wird Sie begeistern. Nach dem Mittagessen starten Sie zu einer Bootsafari in Richtung Murchison Falls. Krokodile, Flusspferde und Wasservögel begleiten Sie auf Ihrer Fahrt auf dem Nil zu den imposanten Wasserfällen. Kurz vor der tosenden Gischt der Wasserfälle legt das Boot an einem Felsen an, Sie genießen die Aussicht auf den Fluss und machen Ihre Fotos. Auf Wunsch können Sie auf einem steilen Pfad zum Gipfel der Wasserfälle wandern von wo aus Sie von Ihrem Guide abgeholt werden. Alternativ geht die Fahrt mit dem Boot zurück.

Tag 8: Murchison Falls National Park – Semliki National Park

Heute verlassen Sie den Murchison Falls NP und die Reise geht weiter entlang des Lake Albert über Hoima nach Fort Portal. Von weitem erkennen Sie bald die Berggipfel der Ruwenzori Mountains. In Fort Portal angekommen haben Sie Gelegenheit zu Einkäufen auf dem Markt und zu einer Pause in einem der Cafés. Anschließend geht es weiter zum Semliki Nationalpark wo Sie gegen Abend Ihre Lodge direkt am Ufer des Lake Albert erreichen.

Tag 9: Semliki National Park, Pirschfahrt

Heute starten Sie zu einer Pirschfahrt im Semliki National Park. Der Park mit dem Semliki Fluß beherbergt 53 Säugetiere, davon 27 Großsäuger. Dazu gehörten die seltene Pygmäen-Antilope und zwei Flughörnchen-Arten. Hier gibt es außerdem die Waldelefanten und Büffel. Entlang des Semliki-Flusses findet man Flusspferde und Krokodile.

Tag 10: Semliki – Kibale Forest

Heute geht es zurück nach Fort Portal, wenn Sie Lust haben erledigen Sie ein paar Einkäufe und dann geht es in das Crater Lake Gebiet mit seinen mehr als 50 Kraterseen. Hier haben Sie Gelegenheit zu einer kleinen Wanderung oder Sie fahren in Ihre Lodge im Kibale Forrest und relaxen dort.

Tag 11: Kibale Forest National Park, Schimpansen-Tracking – Queen Elisabeth National Park

Heute besuchen Sie die Schimpansen im Regenwald. Mit einem erfahrenem Guide folgen Sie den Spuren der Primaten im Dschungel. Schon bald, mit etwas Glück erreichen Sie die ersten Tiere, Sie beobachten Ihre Lebensweise und haben Gelegenheit Fotos zu machen. Gegen Mittag sind Sie zurück in der Lodge, nach dem Essen starten Sie zur Weiterfahrt in Richtung Queen Elisabeth Nationalpark.

Tag 12: Queen Elisabeth National Park, Pirschfahrt und Bootsafari

Heute starten Sie früh zu einer Morgenpirschfahrt im Queen Elisabeth National Park. Der weitläufige Park liegt am Fuße des Ruwenzori-Gebirges, bekannt auch unter dem Namen Mondberge. Innerhalb des Parks liegen der Lake Edward und der Lake George. Im Nationalpark unternehmen Sie eine abenteuerliche Pirschfahrt mit Allem was die afrikanische Tierwelt zu bieten hat. Sie finden Löwen, Büffel, Hyänen und auch die in Uganda vorkommende Kobe-Antilope. Der Kazinga-Kanal verbindet die beiden Seen miteinander. Hier leben Krokodile und Flusspferde und eine große Zahl von Vogelarten die es zum Teil nur in dieser Gegend gibt. Am Nachmittag unternehmen Sie zu einer Bootssafari auf dem Kanal hier haben Sie die Möglichkeit diese Tiere aus nächster Nähe zu sehen.

Tag 13: Queen Elisabeth NP – Pirschfahrt und Baumlöwen in Ishasha

Nach dem Frühstück geht es auf eine weitere Pirschfahrt im Queen Elisabeth Nationalpark. Im Park leben etwa 3000 Elefanten. Anschließend geht es weiter in den Süden des Parks, in die Ishasha Region. Diese Gegend ist bekannt für die auf Bäume kletternden Löwen. Ishasha bietet darüber hinaus Lebensraum für Leoparden, Hyänen und Hippos

Tag 14: Ishasha – Bwindi Impenetrable National Park

Die Fahrt führt uns heute in den Bwindi Impenetrable National Park. Hier leben die vom Aussterben bedrohten Berggorillas. Der Bestand der Tiere hat sich in den letzten 9 Jahren von etwa 800 auf 1100 erhöht. Das ist zum großen Teil dem Tourismus zu verdanken der mit seinen Zahlungen einen Beitrag zum Schutz dieser einzigartigen Tiere leisten. Die Gorilla Familien werden behutsam bewacht und Ihre Namen wie Otaka, Elsa oder Nyakina sind bald auch Ihnen bekannt.

Tag 15: Bwindi Impenetrable National Park, Gorilla-Tracking

Heute haben Sie Gelegenheit zu einem Gorilla-Tracking. Hier im Bwindi Impenetrable NP haben die Gorillas und die Schimpansen ihren gemeinsamen Lebensraum Nirgendwo sonst finden Sie beide Primatenarten so nah beieinander. Nach einem Briefing durch die Ranger a, Eingang zum Nationalpark starten Sie zu Ihrer Wanderung im Regenwald. Zu Beginn gehen Sie mit Ihrem Führer und einem Ranger auf einem ausgebauten Wanderweg leicht Bergauf in den Park. Unterwegs beantwortet der Guide ihre Fragen zur beeindruckenden Vegetation des Regenwaldes und zur Lebensweise der Primaten. Je nach dem Aufenthaltsort „Ihrer“ Gorillafamilie geht es dann abseits der ausgetretenen Pfade Querfeldein durch den Busch. Der Ranger bahnt den Weg, Sie folgen ihm und dann stehen Sie plötzlich vor der Gorillafamilie. Sie haben 1 Stunde Zeit die Tiere zu beobachten und zu fotografieren bevor es auf den Rückweg geht. Alternativ haben Sie die Möglichkeit zu einer Wanderung in der Umgebung oder zu einem Besuch einer Batwa Community. Aber sicher werden Sie es bereuen wenn Sie die Gorillas nicht besuchen.

Tag 16: Aktivitäten am Lake Mutanda

Heute haben verschiedenen Möglichkeiten den Tag zu gestalten, Sie können an einer geführten Wanderung zu einem der umliegenden Dörfer teilnehmen, oder Sie machen einen ca. 6-stündigen Ausflug, Sie starten mit einer Bootstour auf dem Lake Mutanda, machen eine Wanderung in eines der umliegenden Dörfer, erfahren Sie Alltägliches der Dorfbewohner. Alternativ können Sie Kanutour auf dem See buchen oder einfach einen Tag in der Lodge genießen.

Tag 17: Bwindi Impenetrable National Park – Lake Mbuho National Park, Pirschfahrt

Nach dem Frühstück geht es weiter zum Lake Mbuho National Park. Zahlreiche Felsen und Hügel mit kleinen Tälern wechseln sich ab. Im Park angekommen machen Sie eine Pirschfahrt. Hier finden Sie Zebras und Antilopen zusammen mit den imposanten Ankole Rindern.

Tag 18: Lake Mbuho National Park, Walking Safari – Entebbe

Im Lake Mbuho National Park ist es möglich eine Fußsafari zu unternehmen. Zusammen mit einem bewaffneten Ranger machen Sie sich auf den Weg und beobachten die Tiere aus nächster Nähe. Ihr Führer zeigt Ihnen die Spuren der Tiere und erklärt Ihnen deren Lebensweise. Nach 2-3 Stunden kommen Sie zurück in die Lodge und starten nach dem Mittagessen zur Rückfahrt nach Entebbe. Am Äquator haben Sie die Möglichkeit ein paar Erinnerungsfotos zu machen bevor Sie gegen Abend Ihr Guesthouse in Entebbe erreichen.

Tag 19: Abreisetag –Flughafen Entebbe (EBB), Uganda

Heute können Sie, je nach Rückflugzeit in der Lodge entspannen oder mit unserem Fahrer eine Stadtrundfahrt in Kampala unternehmen. Unser Fahrer bringt Sie rechtzeitig zu Ihrem Rückflug oder zu Ihrem Anschlussaufenthalt z. B. auf Sansibar oder am Viktoriasee.

Unterkünfte

Cassia Lodge

Verpflegung: Abendessen

Aufenthalt: 1 Nacht

Lage: Die Cassia Lodge liegt in Kampala auf einem Hügel mit einem fantastischen Panoramablick auf den Lake Victoria. Der Außenpool und die Zimmer haben ebenfalls den Blick auf den See. **Ausstattung:** Die Zimmer in der Cassia Lodge sind klimatisiert, haben ein Moskitonetz, eine Sitzzecke und einen Schreibtisch. Die Zimmer verfügen über ein Bad mit Dusche und kostenlosen Pflegeprodukten, einen Flachbildschirm und einen Balkon. Es wird kostenloses WLAN angeboten. **Restaurant:** Hier können die Gäste nationale und internationale Küche genießen.



Amuka Safari Lodge

Verpflegung: Frühstück / Mittagessen / Abendessen

Aufenthalt: 1 Nacht

Lage: Die Amuka Lodge liegt in einem unberührten Waldgebiet tief im Herzen des Ziwa Rhino Sanctuary in Nakitoma mit einem Swimming Pool, einer Bar und einem offenen Restaurant. **Ausstattung:** Die geschmackvolle Lodge verfügt über zehn Cottages konstruiert aus Hartholz und Steinen mit einer großen eigenen Veranda. Alle Chalets sind im Wald gelegen. **Restaurant:** Das offene Restaurant serviert lokale und europäische Küche in Buffet-Form. Gekocht und gebacken wird in der Küche und unter freiem Himmel. An der Bar kann der Tag gemütlich ausklingen.



Kidepo Savannah Lodge

Verpflegung: Frühstück / Lunchbox / Abendessen

Aufenthalt: 3 Nächte

Lage: An der nördlichen Grenze Ugandas, am Rande des Kidepo Valley Nationalpark, liegt die Kidepo Savannah Lodge. Diese liegt auf einem Hügel, von dem Sie einen fantastischen Blick über das umliegende Nurus-Tal genießen. Ausstattung: Gäste der Unterkunft werden in acht geräumigen Safari-Zelten beherbergt, jedes mit eigenem Bad, Dusche, Waschbecken und WC – und einige Zelte mit privater Terrasse oder Balkon. Desweiteren bietet die Kidepo Savannah Lodge weitere acht Zeltunterkünfte mit Gemeinschaftsduschen an. Die Lodge verfügt über ein Restaurant und eine Bar, die einen herrlichen Ausblick auf die atemberaubende Landschaft bieten. Restaurant: Zum Abendessen wird ein 3-Gänge Menü geboten. Auf spezielle Ernährungsbedürfnisse kann im Vorfeld eingegangen und mit der Lodge geklärt werden. Die Bar ist gut mit unterschiedlichen Arten von Weinen und lokalem Uganda-Bier ausgestattet.



Murchison River Lodge

Aufenthalt: 2 Nächte

Lage: Die Murchison River Lodge liegt direkt am Ufer des Nils. Von hier genießen Sie einen direkten Blick auf den Fluß und in Afrikas Safariwelt mit den Papyrus Inseln und den Nilpferden. In der wunderschönen Umgebung können Sie entspannen und Ihre Safari genießen. Unterkunft: Die Cottages liegen weit verstreut auf dem Gelände der Lodge. Es sind alle Strohsafarizelte mit eigenem Bad und Terrasse. Am Abend können Sie die schöne Atmosphäre rund um die Feuerstelle genießen. Restaurant: Unter dem großen Strohdach befindet sich ein offenes Restaurant, eine Bar und eine Terrasse, der Atemberaubende Blick auf den Nil wird Sie begeistern. Während Sie Ihr Frühstück oder das Abendessen genießen, können Sie von diesem herrlichen Aussichtspunkt Elefanten, Nilpferde und vieles mehr beobachten.



Semliki Safari Lodge

Verpflegung: Frühstück / Lunchbox / Abendessen

Aufenthalt: 2 Nächte

Lage: Inmitten des Semliki Nationalparks mit seiner überwältigenden ursprünglichen Natur liegt die Semliki Safari Lodge etwa 2 Stunden von Fort Portal entfernt. **Ausstattung:** Die Anlage bietet Platz für maximal 18 Gäste in frei stehenden Tented Cottages. Die Zimmer verfügen über ein großes Doppelbett, ein komfortables Bad und eine Terasse mit einer Sitzgruppe. **Restaurant:** Im Hauptgebäude befindet sich das Restaurant in dem internationale und lokale Gerichte serviert werden, eine Bar und ein gemütlicher Lounge Bereich.



Kibale Forest Camp

Verpflegung: Frühstück / Abendessen / Lunchbox

Aufenthalt: 1 Nacht

Lage: Das Kibale Forest Camp befindet sich im Bereich des immergrünen Waldes, etwas außerhalb des Nationalparks. Das Camp grenzt an den Magombe Sumpf, auch als Bigodi Wetland Sanctuary bekannt. Zum Startpunkt des Schimpansen Trekkings sind es nur 10 Minuten Fahrt. **Unterkunft:** Das Kibale Forest Camp bietet 10 klassische Safarizelte mit Einzel- oder Doppelbetten jeweils mit einem privaten Bad und Warmwasserdusche. **Restaurant:** Das offene und großzügige Restaurant bietet eine ausgezeichnete Küche.



Queen Elizabeth Bush Lodge

Verpflegung: Frühstück / Mittagessen / Abendessen

Aufenthalt: 2 Nächte

Lage: Umgeben vom Queen Elisabeth Nationalpark und am Rande des Kazinga Kanals gelegen bietet diese Lodge ein einzigartiges Ambiente. An die nächtlichen Buschgeräusche von Nilpferden und Hyänen werden sie sicher noch lange zurückdenken. **Unterkunft:** Die Lodge hat 12 Zimmer auf einer erhöhten Plattform, gebaut aus Kanevas und lokalen Hölzern. Die riesigen Fenster mit Moskitonetzen ermöglichen eine 180 Grad-Aussicht und sorgen für ein naturnahes Erlebnis. Jedes Zimmer verfügt über eine eigene Terrasse mit Blick auf den Fluss. Die Zimmer haben ein Bad mit Toilette und eine Außendusche. **Restaurant:** Wenn das Wetter es erlaubt, wird am Abend ein 4 Gänge Menü in gemütlicher Atmosphäre außerhalb des Restaurants am Lagerfeuer serviert.



Enjojo Lodge

Verpflegung: Frühstück / Mittagessen / Abendessen / Lunchbox

Aufenthalt: 1 Nacht

Lage: Die Enjojo Lodge liegt im Ishasha Distict des Queen Elisabeth NP nur wenige hundert Meter vom Park Gate entfernt. Das Lodgegrundstück befindet sich in einen Akazienwald mit üppige Vegetation. **Unterkunft:** Die strohgedeckten Cottages sind über einen Holzsteg verbunden. Die Zimmer haben ein eigenes Badezimmer und eine Außendusche mit heißem und kaltem Wasser. Auf den großen Veranda können die Gäste entspannen. **Restaurant:** Im Restaurant und der Bar können die Gäste die hausgemachten Speisen und alkoholische Getränke zu sich nehmen. Am Abend gibt es Lagerfeuer mit Blick auf das vorgelagerter Wasserloch. **Aktivitäten:** Spaziergänge, Pirschfahrten



Chameleon Hill Lodge

Aufenthalt: 3 Nächte

Lage: Die Chameleon Hill Lodge liegt auf einem Hügel mit einem fantastischen Blick auf den Lake Matunda und die Virunga Vulkane. **Unterkunft:** Die Lodge im Hundertwasser Stil überrascht mit 10 einzigartig eingerichteten Chalets. Jedes Chalet hat ein Bad und eine Terrasse. Die Lodge bietet Kanuausflüge auf dem Lake Matunda an. **Restaurant:** Im großzügigen Restaurant und auf der Terrasse werden Euro-Afrikanische Gerichte mit vielen Zutaten aus eigenem Anbau angeboten.



Rwakobo Rock

Aufenthalt: 1 Nacht

Lage: Die Rwakobo Rock Lodge liegt 1 km nördlich vom Nshara-Tor des Lake Mburo Nationalparks. Der auf einem Hügel gelegene Pool ermöglicht eine großartige Aussicht über den Nationalpark. **Ausstattung:** Die geschmackvoll eingerichtete Lodge verfügt über 8 individuelle, geräumige Hütten mit Dächern. Die Hütten bieten eine großartige Aussicht für den Sonnenuntergang auf dem eigenen Veranda. **Restaurant:** Das Essen wird als Buffet oder Menü serviert. Je nach Wetterlage wird ein Lagerfeuer angezündet. – eine großartige Gelegenheit zum Austausch mit anderen Reisenden.



Carpe Diem Guesthouse

Verpflegung: Frühstück

Aufenthalt: 1 Nacht

Lage: Das Carpe Diem liegt oberhalb von Entebbe mit einem fantastischen Blick auf den Lake Victoria. Im ruhigen Garten genießen Sie den Sonnenuntergang über dem riesigen See. **Ausstattung:** Die gemütlich eingerichteten Zimmer verfügen über ein eigenes Bad, jedes Zimmer kann als Einzel-, Doppel- oder Dreibettzimmer gebucht werden. Wifi ist in allen Zimmern und im Garten verfügbar. **Restaurant:** Es wird Frühstück gereicht und ganztägig gibt es internationale Küche mit französischen Akzenten. **Aktivitäten:** Ausflüge in die Umgebung, z.B. in den Botanischen Garten Entebbe können organisiert werden

