

Uganda Comfort - 16 days

Comfortable trip to Uganda's highlights

Journey to Uganda's highlights, visit to the mountain gorillas in the Bwindi Impenetrable Forest, chimpanzee tracking in the Kibale Forest and safaris in the most beautiful national parks. Stay in comfortable lodges and enjoy the beauty of the "Pearl of Africa" in your Toyota Landcruiser.



Inklusivleistungen

Accommodation and meals according to the itinerary

All transfers according to the itinerary of the tour
Rides in a 4x4 Landcruiser off-road vehicle with window seat

All park entrance fees & activities

1x Chimpanzee Permit

professional, English-speaking guide/driver

Drinking water

Binoculars

Code: U-KOM

ab 7.055 € / pro Person

per person in a double room

Exklusivleistungen

Gorilla Permit (\$700)

Tips

Visas

Flight

Hinweise

- English-speaking driver on request
- We are happy to book international flights from Frankfurt, Dusseldorf, Stuttgart, Munich, Berlin, Dresden, Vienna or Zurich.

Price per person:

- 2 participants: 7055 Euro
- with 4 participants: 6230 Euro
- 6 participants: 6160 Euro

Trip starts: daily

Reiseverlauf

Tag 1: Anreisetag – Entebbe (EBB), Uganda

Nach Ihrer Landung in Entebbe werden Sie von unserem Fahrer am Flughafen erwartet und zu Ihrem Hotel gefahren. Je nach Ankunftszeit können Sie den Botanischen Garten in Entebbe besuchen oder haben Gelegenheit zu einer Bootstour in den Mabamba Swamp.

Tag 2: Entebbe – Ziwa Rhino Sanctuary

Heute fahren Sie von Kampala zur Ziwa Rhino Sanctuary im Nordwesten Ugandas. Dort angekommen unternehmen Sie eine kleine Buschwanderung. Sie werden mit einem erfahrenen Ranger zu Fuß durch den Busch wandern und eines der riesigen Nashörner aufsuchen. Sie sollten sich in jedem Fall ruhig verhalten. Aus nächster Nähe können Sie die sonst so selten vorkommenden prächtigen Tiere beobachten.

Tag 3: Ziwa Rhino Sanctuary – Murchison Falls NP

Nach dem Frühstück starten Sie in Richtung Murchison Falls Nationalpark. Die Fahrt führt durch die immergrüne Landschaft nach Masindi und weiter zum Parkeingang. Nachdem die Formalitäten erledigt sind werden Sie die ersten Tierbegegnungen haben. Am Nachmittag gibt es Gelegenheit zu einer ersten Pirschfahrt oder zum Besuch des "Top of the Falls".

Tag 4: Murchison Falls National Park, Pirschfahrt und Bootsafari

Heute geht es am frühen Morgen auf die erste Pirschfahrt im Park. Der Murchison NP bietet eine große Vielfalt unterschiedlicher Tiere. Löwen, Leoparden, Elefanten, Giraffen, Kuhantilopen, Oribis und natürlich die Uganda-Kobs sind die bekanntesten. Ihr Guide wird Sie an die schönsten Plätze bringen und wird nicht müde Ihre Fragen zu beantworten. Die Vegetation mit der Savanne und dem Auenwald wird Sie begeistern. Nach dem Mittagessen starten Sie zu einer Bootsafari in Richtung Murchison Falls. Krokodile, Flusspferde und Wasservögel begleiten Sie auf Ihrer Fahrt auf dem Nil zu den imposanten Wasserfällen. Kurz vor der tosenden Gischt der Wasserfälle legt das Boot an einem Felsen an, Sie genießen die Aussicht auf den Fluss und machen Ihre Fotos. Auf Wunsch können Sie auf einem steilen Pfad zum Gipfel der Wasserfälle wandern von wo aus Sie von Ihrem Guide abgeholt werden. Alternativ geht die Fahrt mit dem Boot zurück.

Tag 5: Murchison Falls National Park – Fort Portal – Kibale Forest

Am Vormittag verlassen Sie den Park und fahren in Richtung Fort Portal. Die Strecke verläuft entlang des Lake Albert, einem der großen Seen des Landes. An einem Aussichtspunkt haben Sie Gelegenheit Fotos vom Lake Albert zu machen. Am frühen Nachmittag erreichen Sie Fort Portal. Nach einer Pause in einem netten Cafe können Sie einen Marktbummel unternehmen. Am späten Nachmittag kommen Sie in Ihrer Lodge im Kibale Forest an.

Tag 6: Kibale Forest National Park, Schimpansen- Tracking und Bigodi-Sumpf-Wanderung

Heute folgen Sie mit einem erfahrenen Führer den Spuren der Schimpansen in den Dschungel des Kibale Forrests. Bald entdecken Sie mit etwas Glück die ersten Primaten! Sie beobachten die Schimpansen und folgen ihnen durch den Regenwald. Am Nachmittag starten Sie zu einer durch den Bigodi Swamp. Neben den unzähligen tropischen Vögeln leben in dieser Moorlandschaft auch verschiedene Affenarten wie der Kolobusaffe. Die Wanderung endet in einem kleinen Dorf am Rande des Sumpfes, hier besuchen Sie eine Schule und haben Gelegenheit eine einheimische Familie zu besuchen.

Tag 7: Kibale Forest National Park – Queen Elisabeth National Park

Nach dem Frühstück reisen Sie in Richtung Queen Elisabeth National Park. Die hügelige Kraterlandschaft mit ihren mehr als 50 Seen, und den grünen Weidflächenerinnert an die Landschaft der Schweizer Alpen. Die Hänge des Ruwenzori-Gebirges auf der rechten Seite der Straße runden das grandiose Bild ab. Kasese., der letzte Ort vor dem Queen Elisabeth Nationalpark bietet Gelegenheit zu einem kleinen Einkauf, anschließend beginnt Ihre erste Pirschfahrt. Nach einer aufregenden Pirschfahrt erreichen Sie gegen Abend Ihre Lodge.

Tag 8: Queen Elisabeth National Park, Pirschfahrt und Bootsafari

Heute starten Sie früh zu einer Morgenpirschfahrt im Queen Elisabeth National Park. Der weitläufige Park liegt am Fuße des Ruwenzori-Gebirges, bekannt auch unter dem Namen Mondberge. Innerhalb des Parks liegen der Lake Edward und der Lake George. Im Nationalpark unternehmen Sie eine abenteuerliche Pirschfahrt mit allem was die afrikanische Tierwelt zu bieten hat. Sie finden Löwen, Büffel, Hyänen und auch die in Uganda vorkommende Koba-Antilope. Der Kazinga-Kanal verbindet die beiden Seen miteinander. Hier leben Krokodile und Flusspferde und eine große Zahl von Vogelarten die es zum Teil nur in dieser Gegend gibt. Am Nachmittag unternehmen Sie zu einer Bootssafari auf dem Kanal hier haben Sie die Möglichkeit diese Tiere aus nächster Nähe zu sehen.

Tag 9: Queen Elisabeth NP – Pirschfahrt und Baumlöwen in Ishasha

Nach dem Frühstück geht es auf eine weitere Pirschfahrt im Queen Elisabeth Nationalpark. Im Park leben etwa 3000 Elefanten. Anschließend geht es weiter in den Süden des Parks, in die Ishasha Region. Diese Gegend ist bekannt für die auf Bäume kletternden Löwen. Ishasha bietet darüber hinaus Lebensraum für Leoparden, Hyänen und Hippos.

Tag 10: Ishasha, Pirschfahrt

Heute starten wir zu einer Pirschfahrt in das Ishasha Gebiet. Die goldgelbe Savanne dieser Region liegt am südlichen Rand des Queen Elisabeth National Parks und ist für seine großen Elefantenherden und die Baumlöwen bekannt. Hier leben Topi-Antilopen und Uganda-Kobs, neben zahlreichen Büschen in denen sich Bienenfresser und der Afrikanische Wiedehopf gern aufhalten, stechen einigen Feigenbäume besonders heraus. Das sind die Lieblingsplätze der Löwen und Leoparden. Mit etwas Glück entdecken Sie ein ganzes Löwenrudel oder einen Leopard in einer der Baumkronen.

Tag 11: Ishasha – Bwindi Impenetrable National Park

Die Fahrt führt uns heute in den Bwindi Impenetrable National Park. Hier leben die vom Aussterben bedrohten Berggorillas. Der Bestand der Tiere hat sich in den letzten 9 Jahren von etwa 800 auf 1100 erhöht. Das ist zum großen Teil dem Tourismus zu verdanken der mit seinen Zahlungen einen Beitrag zum Schutz dieser einzigartigen Tiere leistet. Die Gorilla Familien werden behutsam bewacht und Ihre Namen wie Otaka, Elsa oder Nyakina sind bald auch Ihnen bekannt.

Tag 12: Bwindi Impenetrable National Park, Gorilla-Tracking

Heute haben Sie Gelegenheit zu einem Gorilla-Tracking. Hier im Bwindi Impenetrable NP haben die Gorillas und die Schimpansen ihren gemeinsamen Lebensraum. Nirgendwo sonst finden Sie beide Primatenarten so nah beieinander. Nach einem Briefing durch die Ranger am Eingang zum Nationalpark starten Sie zu Ihrer Wanderung im Regenwald. Zu Beginn gehen Sie mit Ihrem Führer und einem Ranger auf einem ausgebauten Wanderweg leicht bergauf in den Park. Unterwegs beantwortet der Guide Ihre Fragen zur beeindruckenden Vegetation des Regenwaldes und zur Lebensweise der Primaten. Je nach dem Aufenthaltsort „Ihrer“ Gorillafamilie geht es dann abseits der ausgetretenen Pfade querfeldein durch den Busch. Der Ranger bahnt den Weg, Sie folgen ihm und dann stehen Sie plötzlich vor der Gorillafamilie. Sie haben 1 Stunde Zeit die Tiere zu beobachten und zu fotografieren bevor es auf den Rückweg geht. Alternativ haben Sie die Möglichkeit zu einer Wanderung in der Umgebung oder zu einem Besuch einer Batwa Community. Aber sicher werden Sie es bereuen wenn Sie die Gorillas nicht besuchen.

Tag 13: Bwindi Impenetrable National Park – Lake Mbuo National Park, Pirschfahrt

Nach dem Frühstück geht es weiter zum Lake Mbuo National Park. Zahlreiche Felsen und Hügel mit kleinen Tälern wechseln sich ab. Im Park angekommen machen Sie eine Pirschfahrt. Hier finden Sie Zebras und Antilopen zusammen mit den imposanten Ankole Rindern.

Tag 14: Lake Mbuo National Park, Pirschfahrt, Walking Safari

Im Lake Mbuo National Park besteht die Möglichkeit an einer Fußsafari teilzunehmen. Sie gehen mit einem erfahrenen Ranger auf eine spannende Wanderung im Park. Der Ranger zeigt Ihnen die Fußabdrücke und den Tierkot und erklärt Ihnen welche Tiere in der Nähe sind. Am Nachmittag geht es auf eine ausführliche Pirschfahrt im Park oder Sie entscheiden sich für eine Bootssafari auf dem Lake Mbuo.

Tag 15: Lake Mbuo NP – Entebbe

Nach einem ausgiebigen Frühstück geht es auf eine letzte Pirschfahrt durch den Park bevor es zurück nach Entebbe geht. Selbstverständlich machen wir am Äquator einen Stopp für ein Erinnerungsfoto.

Tag 16: Abreisetag – Flughafen Entebbe (EBB)

Der letzte Tag Ihrer Uganda-Reise bietet je nach Abflugzeit Gelegenheit zu einer Stadtrundfahrt in Kampala oder zu einem Besuch des Botanischen Gartens in Entebbe. Rechtzeitig zu Ihrem Abflug bringt Ihr Fahrer Sie zum Flughafen Entebbe oder zu Ihrem Anschlussprogramm.

Unterkünfte

Karibu Guesthouse Entebbe

Verpflegung: Frühstück

Aufenthalt: 1 Nacht

Lage: Das Karibu Guesthouse liegt etwa 1 km vom Zentrum Entebbes in einer ruhigen Seitenstraße. Im großen ruhigen Garten mit Pool haben Sie Gelegenheit zu entspannen. Ausstattung: Die gemütlich eingerichteten Zimmer verfügen über ein eigenes Bad, jedes Zimmer kann als Einzel-, Doppel- oder Dreibettzimmer gebucht werden. Wifi ist in allen Zimmern und im Garten verfügbar. Restaurant: Es wird Frühstück gereicht und Abendessen ist auf Vorbestellung möglich. Aktivitäten: Ausflüge in die Umgebung, z.B. in den Botanischen Garten Entebbe können organisiert werden

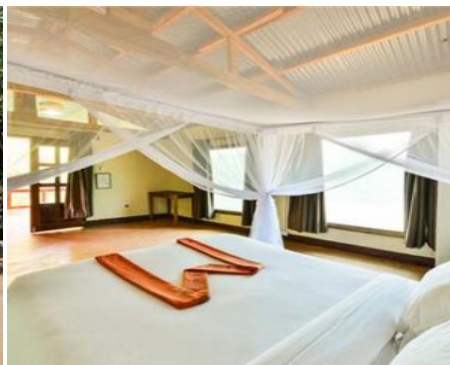


Amuka Safari Lodge

Verpflegung: Frühstück / Abendessen / Lunchbox

Aufenthalt: 1 Nacht

Lage: Die Amuka Lodge liegt in einem unberührten Waldgebiet tief im Herzen des Ziwa Rhino Sanctuary in Nakitoma mit einem Swimming Pool, einer Bar und einem offenen Restaurant. Ausstattung: Die geschmackvolle Lodge verfügt über zehn Cottages konstruiert aus Hartholz und Steinen mit einer großen eigenen Veranda. Alle Chalets sind im Wald gelegen. Restaurant: Das offene Restaurant serviert lokale und europäische Küche in Buffet-Form. Gekocht und gebacken wird in der Küche und unter freiem Himmel. An der Bar kann der Tag gemütlich ausklingen.



Murchison River Lodge

Verpflegung: Frühstück / Abendessen / Lunchbox

Aufenthalt: 2 Nächte

Lage: Die Murchison River Lodge liegt direkt am Ufer des Nils. Von hier genießen Sie einen direkten Blick auf den Fluß und in Afrikas Safariwelt mit den Papyrus Inseln und den Nilpferden. In der wunderschönen Umgebung können Sie entspannen und Ihre Safari genießen. **Unterkunft:** Die Cottages liegen weit verstreut auf dem Gelände der Lodge. Es sind alle Strohsafarizelte mit eigenem Bad und Terrasse. Am Abend können Sie die schöne Atmosphäre rund um die Feuerstelle genießen. **Restaurant:** Unter dem großen Strohdach befindet sich ein offenes Restaurant, eine Bar und eine Terrasse, der Atemberaubende Blick auf den Nil wird Sie begeistern. Während Sie Ihr Frühstück oder das Abendessen genießen, können Sie von diesem herrlichen Aussichtspunkt Elefanten, Nilpferde und vieles mehr beobachten.



Turaco Treetops

Aufenthalt: 2 Nächte

Lage: Die Lodge liegt in Kibale nahe an der Grenze zum Kibale Wald. **Ausstattung:** Alle gemütlichen Cottages verfügen über einen eigenen Balkon mit einer Außendusche. Auf dem eigenen Balkon hat man einen tollen blick auf den Kibale Wald mit Affen und Elefanten. **Restaurant:** Die Küche serviert eine Auswahl an leckeren internationalen Gerichten. Das Restaurant liegt auf einem Hügel und lädt zu einem tollen Ausblick über den Jungle und auf die Ruwenzori Berge ein.



Elephant Plains Lodge

Verpflegung: Frühstück / Mittagessen / Abendessen

Aufenthalt: 2 Nächte

Lage: Auf 941 Metern über dem Meeresspiegel, hoch oben auf dem Steilhang des Albertinengrabens im Nordosten des Queen Elizabeth Nationalparks, bietet die Elephant Plains Lodge seinen Gästen einen Panoramablick, der sich kilometerweit über die grüne Landschaft bis zum See George erstreckt. Die Lodge liegt in Äquatornähe, eingebettet am Kikorongo-See und nur 2 Minuten vom Parktor des Queen Elizabeth Nationalparks entfernt. Von hier aus haben Sie sogar Blick auf das Äquatordenkmal. **Ausstattung:** Die Unterbringung der Gäste erfolgt in sechs geräumigen Doppelhaushälften und zwei Familienhäusern. Jedes Zimmer ist mit einem en-suite Badezimmer, riesigen Glasfenstern und einer privaten Veranda und ausgestattet. Die Unterkunft verwendet solarbetriebenen Strom und ist mit Materialien aus der Region gebaut. Genießen Sie den fantastischen Ausblick auf den Kikorongo-See auch vom Swimmingpool aus und schauen Sie bei einem erfrischendem Getränk den Elefanten und Büffeln beim Trinken zu. Der Hauptbereich bietet eine großzügige Lounge mit bequemen Sofas und einer gutausgestatteten Bar mit Weinkeller. **Restaurant:** Das Restaurant verfügt über ein Außendeck mit 270-Grad-Blick. Die Speisekarte bietet internationale Küche, die von lokalen Geschmacksrichtungen inspiriert ist.



Ishasha Wilderness Camp

Verpflegung: Frühstück / Mittagessen / Abendessen / Lunchbox

Aufenthalt: 2 Nächte

Lage: Ishasha Wildniscamp befindet sich im südlichen Sektor des Queen Elisabeth Nationalpark, der für seine baumkletternden Löwen berühmt ist und die oft in den Zweigen der großen Feigenbäumen gesichtet werden. **Ausstattung:** Zehn große Leinwand Zimmer sind komfortabel eingerichtet, haben jeweils ein eigenes Bad und mit fließendem Wasser, Solar-Warmwasser 'Busch' Duschen und eine umweltfreundliche Toilette. Ein zentraler Lounge und Essbereich unter einem kühlen Strohdach bietet eine komfortable Umgebung für Mahlzeiten und Entspannen während des Tages. **Restaurant:** Die Mahlzeiten werden frisch mit vielen lokalen Zutaten zubereitet und ein ausgewogenes Verhältnis von internationalen und lokalen Gerichten wird angeboten. Die Bar bietet eine Auswahl an lokalen und importierten Getränken.



Mahogany Springs

Aufenthalt: 2 Nächte

Standort: Mahogany Springs befindet sich in Buhoma, Uganda. Die komfortable Lodge ist seit 2016 in Betrieb und bietet den Gästen sehr schöne Zimmer. **Unterkunft:** Die Lodge verfügt über geräumige Suite Zimmer mit eigenem Bad, Moskitonetz, eine private Terrasse mit Panoramablick auf die Umgebung. **Restaurant:** Das Hauptgebäude bietet asiatische Küche, europäische Küche und Küche des Nahen Ostens, auch genießen BBQ am Abend für das Abendessen.



Mihingo Lodge

Verpflegung: Frühstück / Mittagessen / Abendessen

Aufenthalt: 1 Nacht

Lage: Mihingo Lodge ist eine perfekte Tented Lodge an der Grenze zum Lake Mburo National Park. Hoch oben auf einem Felsen steht das Haupthaus der Lodge, von dort hat man einen spektakulären Blick über die weite Savannenlandschaft. **Ausstattung:** Die Lodge verfügt über 12 Luxus-Zelt Cottages und bietet seinen Gästen Ruhe und Privatsphäre. Jedes Zimmer ist unterschiedlich und hat seinen ganz eigenen Charakter, sei es im Wald gelegen, mit Blick auf den See, auf einem Felsvorsprung oder mit dem Blick nach unten auf das Wasserloch. Jedes der geräumigen Leinwand Zelte ist mit eigenem Bad, fließend warmen und kaltem Wasser, Duschen und Toiletten ausgestattet. **Restaurant:** Das geräumige Restaurant ist oben auf der felsigen Kopje gelegen, mit Blick auf den Park und darüber hinaus. Mit dem Blick auf das Wasserloch ist es der perfekte Ort zudem, um das frisch zubereitete Essen zu genießen und die Tierwelt in der gleichen Zeit zu beobachten



The Boma

Aufenthalt: 1 Nacht

Lage: Sie finden Boma Guesthouse am Stadtrand von Entebbe und nur 5 Minuten vom Entebbe International Airport entfernt in einer ruhigen Seitenstraße. Ausstattung: Das Guesthouse verfügt über 15 Zimmer mit eigenem Bad und einer Terrasse. Der schöne Garten bietet die Möglichkeit zu entspannen. Restaurant: Das Terrassenrestaurant bietet Frühstück und Dinner auf Vorbestellung.

