

Uganda self-drive tour - 21 days

Self-drive trip in the pearl of Africa

This self-drive tour offers you the opportunity to get to know Uganda with its beautiful landscapes and friendly people. You drive with your four-wheel drive vehicle, determine the daily schedule according to your ideas and wishes, you stay in good to very good lodges and enjoy your vacation. Uganda is ideal for self-drivers, all long-distance roads are developed and asphalted, the infrastructure is very good and the inhabitants are helpful. We pre-book your accommodation, park entrance fees and permits for the gorillas and chimpanzees so that you can go on your trip with peace of mind. Look forward to a great vacation.



Code: U-S21T-22

ab 4.395 € / pro Person

when booking with 2 persons

Highlights

Self-drive tour
Gorilla and Chimpanzee Tracking
Big 5 in the National Parks
Contact with the country and its people
great landscapes

Inklusivleistungen

20 x breakfast
19 x lunch or lunch box
19 x dinner
20 x overnight stays in lodges
Transfers according to the itinerary
19 Days Car Rental Toyota Rav4 od. similar
All National Park entrance fees as per travel guide
1 Bradt Uganda Travel Guide
Road Map Uganda

Exklusivleistungen

Chimpanzee Permit (USD 200)
Gorilla Permit (\$700)
Boat safari/walking safari fees (USD 30)
Fees for Ziwa Rhino Sanctuary (USD 50)
Tips

Hinweise

We are happy to book international flights from Frankfurt, Dusseldorf, Stuttgart, Munich, Berlin, Dresden, Vienna or Zurich.

Price per person:

- with 2 participants: 4395 Euro
- with 4 participants: 3960 Euro

Trip starts: daily

Reiseverlauf

Tag 1: Anreisetag – Entebbe (EBB), Uganda

Nach Ihrer Landung in Entebbe werden Sie von unserem Fahrer am Flughafen erwartet und zu Ihrem Hotel gefahren. Je nach Ankunftszeit können Sie den Botanischen Garten in Entebbe besuchen oder haben Gelegenheit zu einer Bootstour in den Mabamba Swamp.

Tag 2: Fahrzeugübernahme und Einweisung im Hotel

Nach dem Frühstück übernehmen Sie Ihr Fahrzeug, nach einer gründlichen Einweisung starten Sie auf gut ausgebauten Straßen, vorbei an Kampala, in den Nordwesten Ugandas zur Ziwa Rhino Sanctuary.

- Fahrzeit ca. 4–5 Stunden

Tag 3: Besuch der Ziwa Rhino Sanctuary – Fahrt in den Murchison Falls NP

Nach dem Frühstück haben Sie Möglichkeit die Nashörner in der Ziwa Rhino Sanctuary zu besuchen. Sie gehen zu Fuß, zusammen mit einem erfahrenen Ranger durch den Busch und werden eines der riesigen Nashörner aufsuchen. Sie sollten sich in jedem Fall ruhig verhalten. Aus nächster Nähe können Sie die sonst so selten vorkommenden prächtigen Tiere beobachten. Nach dem Mittagessen setzen Sie Ihre Reise in den Murchison Falls National Park fort.

- Fahrzeit ca. 3–4 Stunden

Tag 4: Murchison Falls National Park, Pirschfahrt und Bootsafari

Heute geht es am frühen Morgen auf die erste Pirschfahrt im Park. Der Murchison NP bietet eine große Vielfalt unterschiedlicher Tiere. Löwen, Leoparden, Elefanten, Giraffen, Kuhantilopen, Oribis und natürlich die Uganda-Kobs sind die bekanntesten. Ihr Guide wird Sie an die schönsten Plätze bringen und wird nicht müde Ihre Fragen zu beantworten. Die Vegetation mit der Savanne und dem Auenwald wird Sie begeistern. Nach dem Mittagessen starten Sie zu einer Bootsafari in Richtung Murchison Falls. Krokodile, Flusspferde und Wasservögel begleiten Sie auf Ihrer Fahrt auf dem Nil zu den imposanten Wasserfällen. Kurz vor der tosenden Gischt der Wasserfälle legt das Boot an einem Felsen an, Sie genießen die Aussicht auf den Fluss und machen Ihre Fotos. Auf Wunsch können Sie auf einem steilen Pfad zum Gipfel der Wasserfälle wandern von wo aus Sie von Ihrem Guide abgeholt werden. Alternativ geht die Fahrt mit dem Boot zurück.

Tag 5: Murchison Falls National Park – Lake Albert Lodge

Nach dem Frühstück unternehmen Sie noch eine weitere Morgenpirschfahrt im Murchison National Park. Anschließend geht die Fahrt weiter in Richtung Lake Albert. Unterwegs kommen Sie an einen herrlichen Aussichtspunkt der Ihnen Gelegenheit gibt Fotos vom See zu machen. Am späten Nachmittag erreichen Sie die Lodge mit Blick auf den Albert See.

- Fahrzeit ca. 5–6 Stunden

Tag 6: Lake Albert

Heute haben Sie Gelegenheit einen Naturspaziergang oder einer Pirschfahrt im Kabwoya Reservat zu machen, die Landschaft zu erkunden und viele Wildtiere wie den Dycker, Uganda-Kobs und Buschböcke sowie Warzenschweine zu sehen. Ein geübter Ranger wird Sie durch das Reservat führen und Sie müssen sich keine Sorgen um Ihre Sicherheit machen, da es keine Raubtiere im Reservat gibt.

Tag 7: Lake Albert – Fort Portal

Vormittag starten Sie in Richtung Fort Portal, die quirlige Stadt am Fuße der Ruwenzori bietet Gelegenheit zu einem Marktbesuch oder zu einem Snack in einem der Cafes. Anschließend fahren Sie weiter zu Ihrer Lodge, etwas außerhalb der Stadt.

- Fahrzeit ca. 2–3 Stunden

Tag 8: Fort Portal – Kraterseen

Fahrt von Fort Portal in die Umgebung, in der mehr als 50 Krater Seen zu finden sind. Es gibt sehr schöne Wandermöglichkeiten an den Seen, in einem der Dörfer haben Sie die Möglichkeit eine Schule zu besuchen. Anschließend geht es weiter in den Kibale Forest.

- Fahrzeit 2–3 Stunden

Tag 9: Kibale National Park, Schimpansen Tracking

Heute früh geht es in den Kibale Forrest wo Sie in Begleitung eines erfahrenen Führers den Spuren der Schimpansen in den Regenwald folgen. Die Stille wird durch unbekannte Töne einiger Vögel unterbrochen. Auch die Schimpansen melden Sie lautstark. Mit etwas Glück entdecken Sie schon bald die ersten Primaten! Beobachten Sie die Schimpansen, wie sie spielen, fressen, sich lausen, schmusele oder sogar paaren.

Tag 10: Kibale Forest National Park – Queen Elisabeth National Park

Nach dem Frühstück reisen Sie in Richtung Queen Elisabeth National Park. Die hügelige Kraterlandschaft mit ihren mehr als 50 Seen, und den grünen Weidflächenerinnert an die Landschaft der Schweizer Alpen. Die Hänge des Ruwenzori-Gebirges auf der rechten Seite der Straße runden das grandiose Bild ab. Kasese., der letzte Ort vor dem Queen Elisabeth Nationalpark bietet Gelegenheit zu einem kleinen Einkauf, anschließend beginnt Ihre erste Pirschfahrt. Nach einer aufregenden Pirschfahrt erreichen Sie gegen Abend Ihre Lodge

Tag 11: Queen Elisabeth National Park, Pirschfahrt und Bootsafari

Heute starten Sie früh zu einer Morgenpirschfahrt im Queen Elisabeth National Park. Der weitläufige Park liegt am Fuße des Ruwenzori-Gebirges, bekannt auch unter dem Namen Mondberge. Innerhalb des Parks liegen der Lake Edward und der Lake George. Im Nationalpark unternehmen Sie eine abenteuerliche Pirschfahrt mit Allem was die afrikanische Tierwelt zu bieten hat. Sie finden Löwen, Büffel, Hyänen und auch die in Uganda vorkommende Kobe-Antilope. Der Kazinga-Kanal verbindet die beiden Seen miteinander. Hier leben Krokodile und Flusspferde und eine große Zahl von Vogelarten die es zum Teil nur in dieser Gegen gibt. Am Nachmittag unternehmen Sie zu einer Bootssafari auf dem Kanal hier haben Sie die Möglichkeit diese Tiere aus nächster Nähe zu sehen.

Tag 12: Queen Elisabeth NP – Pirschfahrt und Baumlöwen in Ishasha

Nach dem Frühstück geht es auf eine weitere Pirschfahrt im Queen Elizabeth Nationalpark. Im Park leben etwa 3000 Elefanten. Anschließend geht es weiter in den Süden des Parks, in die Ishasha Region. Diese Gegend ist bekannt für die auf Bäume kletternden Löwen. Ishasha bietet darüber hinaus Lebensraum für Leoparden, Hyänen und Hippos

Tag 13: Ishasha – Bwindi Impenetrable National Park

Die Fahrt führt uns heute in den Bwindi Impenetrable National Park. Hier leben die vom Aussterben bedrohten Berggorillas. Der Bestand der Tiere hat sich in den letzten 9 Jahren von etwa 800 auf 1100 erhöht. Das ist zum großen Teil dem Tourismus zu verdanken der mit seinen Zahlungen einen Beitrag zum Schutz dieser einzigartigen Tiere leisten. Die Gorilla Familien werden behutsam bewacht und Ihre Namen wie Otaka, Elsa oder Nyakina sind bald auch Ihnen bekannt.

Tag 14: Das Highlight Ugandas: Gorilla-Tracking!

Im Bwindi Impenetrable NP lebt mit etwa 500 Exemplaren die Hälfte der weltweit noch vorhandenen Berggorillas. Die Primaten gehören trotz der inzwischen festgestellten Zahl von 1.100 zu den gefährdeten Tierarten. Der Tourismus hat ganz erheblich dazu beigetragen, dass die Tiere nicht mehr durch die einheimische Bevölkerung verfolgt sondern geschützt werden. Nach einer kurzen Einweisung wandern Sie mit einem erfahrenen Guide, einem Ranger und ein paar Trägern in den dicht bewaldeten Dschungel. Ihr Führer zeigt Ihnen die Spuren der Tiere, beantwortet Ihre Fragen zur Vegetation und bald werden Sie die mächtigen Tieren hautnah gegenüber stehen. Sie haben eine Stunde Zeit den Primaten zu folgen, Sie zu beobachten und Fotos zu machen. Am Nachmittag sind Sie zurück in Ihrer Lodge und haben Zeit zu relaxen und die Erlebnisse des Tages Revue passieren zu lassen.

Tag 15: Bwindi Impenetrable National Park – Lake Bunyonyi

Nach dem Frühstück geht es weiter zum Lake Bunyoni, auch wenn die Distanz des Tages nur rund 120 km beträgt. Die kurvenreiche Straße durch die Gebirgslandschaft bieten immer wieder fantastische Ausblicke auf den See und die in der Ferne liegenden Virunga-Vulkane. Am Nachmittag treffen Sie in Ihrer Lodge am See ein.

• Fahrzeit: ca. 4 Stunden

Tag 16: Lake Bunyonyi

Der Lake Bunyoni, ist bekannt für seine 19 Inseln, die Landschaft ist beeindruckend und bietet immer wieder neue tolle Eindrücke. Heute haben Sie Gelegenheit zu einer Bootstour oder Einbaumtour mit einem einheimischen Fischer. Besuchen Sie eine der Inseln, vielleicht sehen Sie einige der Zebras die auf einer der Inseln leben. Der See, 900 Meter tief gilt als der zweitiefste See Afrikas. Der See weist eine Tiefe von 900 Metern auf und ist der zweitiefste See in Afrika. Weitere mögliche Aktivitäten sind eine Wanderung in der Umgebung oder der Besuch einer Batwa Community.

Tag 17: Fahrt in den Lake Mburo National Park

Die Fahrt geht heute über kurvenreiche Straßen durch kleine Dörfer und Städte mit quirligem Leben in Richtung Lake Mburo National Park. Nach Ihrer Ankunft in der Lodge können Sie den Ausblick auf den Park vom Swimmingpool aus genießen.

-Fahrzeit etwa 4-5 Stunden

Tag 18: Aktivitäten im Lake Mbuoro National Park

Heute starten Sie zu Ihrer ersten Pirschfahrt. Im Lake Mbuoro NP fallen die Ankole-Rinder mit ihren Hörnern besonders auf. Zebras, Impalas und Riedböcke sind häufig auch außerhalb der Parkgrenzen zu sehen. Der See, nach dem der Park benannt ist, ist Heiligtum von Krokodilen, Nilpferden und einer großen Zahl von seltenen Vögeln. Hier im Lake Mbuoro National Park ist es erlaubt eine Fuß Safari zu unternehmen. Zusammen mit einem erfahrenen Ranger gehen Sie auf Erkundungstour. Der Guide zeigt Ihnen die Fußabdrücke und verrät Ihnen, welches Tier hier unterwegs war. Alternativ können Sie eine Bootssafari auf dem See unternehmen, Sie werden von den vielen Flusspferden, den Krokodilen und der Vogelwelt begeistert sein. Die Lodge bietet gegen Aufpreis die Möglichkeit zu einer Reitsafari.

Tag 19: Lake Mbuoro National Park, Bootssafari – Fahrt nach Entebbe

Im Lake Mbuoro National Park gibt es auf dem gleichnamigen See die Möglichkeit zu einer Bootssafari. Mit einem Ranger begeben Sie sich auf die Tour und sehen größere Flusspferdegruppen, deren Köpfe im Sonnenlicht glänzen. Nicht weit entfernt balanciert ein Fischer auf einem Einbaum. Gegen Mittag brechen Sie zur Rückfahrt nach Kampala auf. Selbstverständlich machen Sie am Äquator einen Stopp für ein Erinnerungsfoto. Am Abend geben Sie den Mietwagen zurück.

Tag 20: Abreisetag – Flughafen Entebbe (EBB), Uganda

Heute können Sie, je nach Rückflugzeit in der Lodge entspannen oder mit unserem Fahrer eine Stadtrundfahrt in Kampala unternehmen. Unser Fahrer bringt Sie rechtzeitig zu Ihrem Rückflug oder zu Ihrem Anschlussaufenthalt z. B. auf Sansibar oder am Viktoriasee.

Unterkünfte

Carpe Diem Guesthouse

Verpflegung: Frühstück

Aufenthalt: 1 Nacht

Lage: Das Carpe Diem liegt oberhalb von Entebbe mit einem fantastischen Blick auf den Lake Victoria. Im ruhigen Garten genießen Sie den Sonnenuntergang über dem riesigen See. **Ausstattung:** Die gemütlich eingerichteten Zimmer verfügen über ein eigenes Bad, jedes Zimmer kann als Einzel-, Doppel- oder Dreibettzimmer gebucht werden. Wifi ist in allen Zimmern und im Garten verfügbar. **Restaurant:** Es wird Frühstück gereicht und ganztägig gibt es internationale Küche mit französischen Akzenten. **Aktivitäten:** Ausflüge in die Umgebung, z.B. in den Botanischen Garten Entebbe können organisiert werden

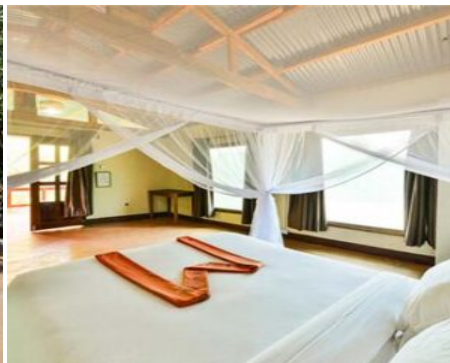


Amuka Safari Lodge

Verpflegung: Frühstück / Lunchbox / Abendessen

Aufenthalt: 1 Nacht

Lage: Die Amuka Lodge liegt in einem unberührten Waldgebiet tief im Herzen des Ziwa Rhino Sanctuary in Nakitoma mit einem Swimming Pool, einer Bar und einem offenen Restaurant. **Ausstattung:** Die geschmackvolle Lodge verfügt über zehn Cottages konstruiert aus Hartholz und Steinen mit einer großen eigenen Veranda. Alle Chalets sind im Wald gelegen. **Restaurant:** Das offene Restaurant serviert lokale und europäische Küche in Buffet-Form. Gekocht und gebacken wird in der Küche und unter freiem Himmel. An der Bar kann der Tag gemütlich ausklingen.



Murchison River Lodge

Verpflegung: Frühstück / Lunchbox / Abendessen

Aufenthalt: 2 Nächte

Lage: Die Murchison River Lodge liegt direkt am Ufer des Nils. Von hier genießen Sie einen direkten Blick auf den Fluß und in Afrikas Safariwelt mit den Papyrus Inseln und den Nilpferden. In der wunderschönen Umgebung können Sie entspannen und Ihre Safari genießen. **Unterkunft:** Die Cottages liegen weit verstreut auf dem Gelände der Lodge. Es sind alle Strohsafarizelte mit eigenem Bad und Terrasse. Am Abend können Sie die schöne Atmosphäre rund um die Feuerstelle genießen. **Restaurant:** Unter dem großen Strohdach befindet sich ein offenes Restaurant, eine Bar und eine Terrasse, der Atemberaubende Blick auf den Nil wird Sie begeistern. Während Sie Ihr Frühstück oder das Abendessen genießen, können Sie von diesem herrlichen Aussichtspunkt Elefanten, Nilpferde und vieles mehr beobachten.



Kikonko Lodge

Verpflegung: Frühstück / Lunchbox / Abendessen / Mittagessen

Aufenthalt: 2 Nächte

Lage: Die Kikonko Lodge befindet sich südlich von Hoima in Buseruka an einem Berghang mit Blick auf den Lake Albert. **Ausstattung:** Die Lodge bietet ein Restaurant, einen Außenpool, eine Bar und eine Gemeinschaftslounge. Jedes Zimmer im Hotel verfügt über eine Terrasse mit Gartenblick, ein eigenes Bad und Seeblick. **Restaurant:** Die Unterkunft bietet ein kontinentales oder ein À-la-carte-Frühstück, es werden europäische und lokale Speisen angeboten.



Kluge's Guest Farm

Verpflegung: Frühstück / Lunchbox / Abendessen

Aufenthalt: 1 Nacht

Lage: Am Fuße der Rwenzori Berge in Kibale liegt die komfortable Gästefarm in einer einzigartigen tropischen Parklandschaft mit einem kleinen Außenpool. Ausstattung: Zu der weitläufigen Anlage gehören 10 in afrikanischem Stil eingerichtete Bungalows kombiniert mit europäischem Standard. Alle Bungalows verfügen über WC und Badewanne. Eine ebenerdige Terrasse lädt zu einem atemberaubenden Ausblick auf die Berglandschaft des mächtigen Ruwenzori Gebirges ein. Restaurant: Das exquisite Restaurant „Gavamukulya“ serviert liebevoll zubereitete Speisen a la carte aus dem eigenen Anbau. Kostenloses WIFI ist verfügbar.



Turaco Treetops

Verpflegung: Frühstück / Lunchbox / Abendessen / Mittagessen

Aufenthalt: 2 Nächte

Lage: Die Lodge liegt in Kibale nahe an der Grenze zum Kibale Wald. Ausstattung: Alle gemütlichen Cottages verfügen über einen eigenen Balkon mit einer Außendusche. Auf dem eigenen Balkon hat man einen tollen blick auf den Kibale Wald mit Affen und Elefanten. Restaurant: Die Küche serviert eine Auswahl an leckeren internationalen Gerichten. Das Restaurant liegt auf einem Hügel und lädt zu einem tollen Ausblick über den Jungle und auf die Ruwenzori Berge ein.



Queen Elizabeth Bush Lodge

Verpflegung: Frühstück / Mittagessen / Abendessen
Aufenthalt: 2 Nächte

Lage: Umgeben vom Queen Elisabeth Nationalpark und am Rande des Kazinga Kanals gelegen bietet diese Lodge ein einzigartiges Ambiente. An die nächtlichen Buschgeräusche von Nilpferden und Hyänen werden sie sicher noch lange zurückdenken. **Unterkunft:** Die Lodge hat 12 Zimmer auf einer erhöhten Plattform, gebaut aus Kanevas und lokalen Hölzern. Die riesigen Fenster mit Moskitonetzen ermöglichen eine 180 Grad-Aussicht und sorgen für ein naturnahes Erlebnis. Jedes Zimmer verfügt über eine eigene Terrasse mit Blick auf den Fluss. Die Zimmer haben ein Bad mit Toilette und eine Außendusche. **Restaurant:** Wenn das Wetter es erlaubt, wird am Abend ein 4 Gänge Menü in gemütlicher Atmosphäre außerhalb des Restaurants am Lagerfeuer serviert.



Enjojo Lodge

Verpflegung: Frühstück / Mittagessen / Abendessen / Lunchbox
Aufenthalt: 1 Nacht

Lage: Die Enjojo Lodge liegt im Ishasha Distict des Queen Elisabeth NP nur wenige hundert Meter vom Park Gate entfernt. Das Lodgegrundstück befindet sich in einen Akazienwald mit üppige Vegetation. **Unterkunft:** Die strohgedeckten Cottages sind über einen Holzsteg verbunden. Die Zimmer haben ein eigenes Badezimmer und eine Außendusche mit heißem und kaltem Wasser. Auf den großen Veranda können die Gäste entspannen. **Restaurant:** Im Restaurant und der Bar können die Gäste die hausgemachten Speisen und alkoholische Getränke zu sich nehmen. Am Abend gibt es Lagerfeuer mit Blick auf das vorgelagerter Wasserloch. **Aktivitäten:** Spaziergänge, Pirschfahrten



Engagi Lodge

Verpflegung: Frühstück / Abendessen / Lunchbox

Aufenthalt: 2 Nächte

Lage: Die Engagi Lodge befindet sich in Buhoma, nur wenige hundert Meter vom Gate zum Gorilla Tracking im Bwindi NP entfernt. **Ausstattung:** Die Bungalows verfügen über eine Terasse von der aus Sie den Blick in den Bwindi NP genießen können. Die Zimmer haben ein kleine Sitzgruppe, ein Doppelbett und ein Bad mit Dusche und WC. **Restaurant:** Hier genießen Sie ausgezeichnete internationale Speisen und lokale Gerichte.



Bird Nest Lake Bunyonyi Main Lodge

Verpflegung: Frühstück / Mittagessen / Abendessen

Aufenthalt: 2 Nächte

Lage: Das Bird Nest Resort liegt an der Spitze einer kleinen Halbinsel direkt am Strand des Lake Bunyonyi. **Ausstattung:** Die geräumigen Zimmer mit Seeblick verfügen über eine Sitzecke, eine Bad und eine Terasse oder einen Balkon. **Restaurant:** Das Restaurant mit Blick auf den See bietet internationale Küche mit lokalen Akzenten.



Rwakobo Rock

Verpflegung: Frühstück / Lunchbox / Abendessen

Aufenthalt: 2 Nächte

Lage: Die Rwakobo Rock Lodge liegt 1 km nördlich vom Nshara-Tor des Lake Mburo Nationalparks.

Der auf einem Hügel gelegene Pool ermöglicht eine großartige Aussicht über den Nationalpark. Ausstattung: Die geschmackvoll eingerichtete

Lodge verfügt über 8 individuelle, geräumige Hütten mit Dächern. Die Hütten bieten eine großartige Aussicht für den Sonnenuntergang auf dem eigenen

Veranda. Restaurant: Das Essen wird als Buffet oder Menü serviert. Je nach Wetterlage wird ein Lagerfeuer angezündet. – eine großartige Gelegenheit zum Austausch mit anderen Reisenden.



Cassia Lodge

Verpflegung: Frühstück / Mittagessen / Abendessen

Aufenthalt: 1 Nacht

Lage: Die Cassia Lodge liegt in Kampala auf einem Hügel mit einem fantastischen Panoramablick auf den Lake Victoria. Der Außenpool und die Zimmer haben ebenfalls den Blick auf den See.

Ausstattung: Die Zimmer in der Cassia Lodge sind klimatisiert, haben ein Moskitonetz, eine Sitzzecke und einen Schreibtisch. Die Zimmer verfügen über ein Bad mit Dusche und kostenlosen Pflegeprodukten, einen Flachbildschirm und einen Balkon. Es wird kostenloses WLAN angeboten.

Restaurant: Hier können die Gäste nationale und internationale Küche genießen.

